

Consorzio di Bonifica Polesine Adige Canalbianco-Rovigo

Sistema Informativo Territoriale

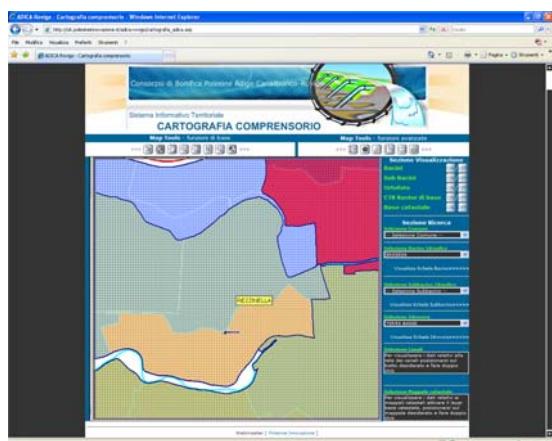
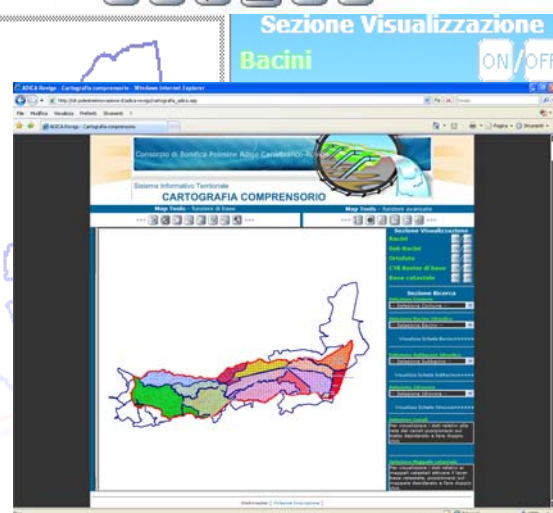
CARTOGRAFIA COMPrensorio

Map Tools - funzioni di base

Map Tools - funzioni avanzate



Il Consorzio di Bonifica Polesine Adige Canalbianco, avvalendosi della collaborazione di Polesine Innovazione, nell'ambito dello sviluppo delle nuove tecnologie a favore delle realtà locali, ha reso operativo un servizio per la realizzazione e pubblicazione del Sistema Informativo Territoriale Consortile. Tale sistema ha permesso di referenziare le informazioni sulle nostre basi cartografiche fornendo un controllo immediato delle dinamiche territoriali e ambientali proprie del Consorzio di Bonifica e renderle disponibili tramite rete web ai **tecnici e utenti abilitati**, utilizzando una tecnologia capace di facilitare il più possibile sia la progettazione che la consultazione delle mappe tematiche.

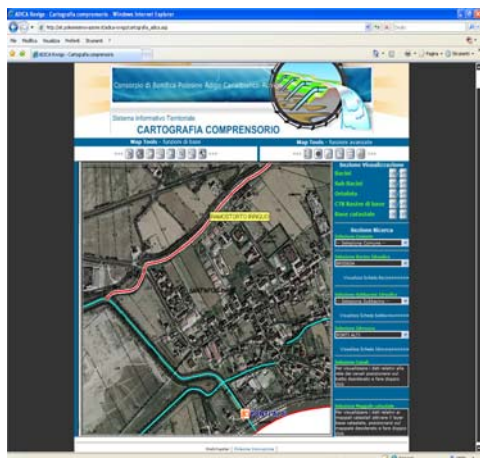


L'interfaccia grafica che l'utente incontra è molto semplice (zoom finestra, precedente, zoom scala, pan, distanza ec..) e permette il collegamento a documenti legati alle informazioni specifiche del territorio. Oltre alla navigazione nella mappa sono disponibili menù dinamici che forniscono una navigazione rapida ed intuitiva attraverso i diversi livelli informativi.

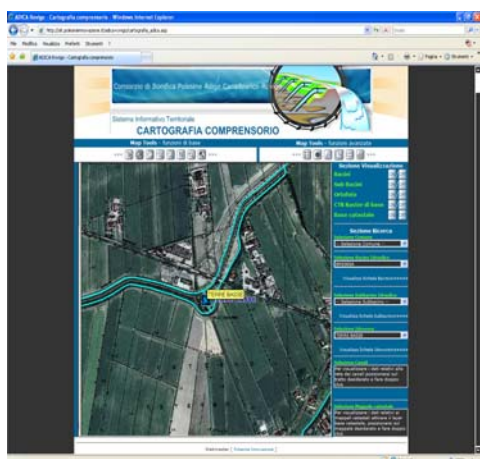
É possibile attivare ed eseguire ricerche in sequenza sui confini comunali, i bacini idrografici, i sub-bacini, le idrovore e tutti gli altri temi di interesse consortile e la base cartografica (catasto, CTRN e ortofoto).

Segue...

Il sistema così strutturato permette anche l'esecuzione di operazioni direttamente sulla cartografia, attraverso le seguenti funzioni:



- **zoom scala**: consente di specificare una scala di zoom sulla mappa rispetto al centro della finestra di visualizzazione;
- **buffer**: consente di creare una zona di rispetto attorno ad uno o più oggetti selezionati;
- **misura distanza**: consente di misurare la distanza tra due o più punti sulla mappa;
- **misura area**: consente di disegnare sulla mappa un'area a piacere e ne restituisce il valore;
- **misura area poligono**: consente di calcolare l'area di un oggetto cartografico selezionato;
- **rimuovi selezione**: consente di cancellare la selezione su uno o più oggetti selezionati sulla mappa;
- **stampa**: consente di stampare la mappa aprendo la finestra di setup della pagina e successivamente quella di stampa.



L'architettura e l'interfaccia proposte sono state studiate in modo tale da poter essere utilizzate anche dagli utenti meno esperti di Internet e dei sistemi informatici, permettendo agli utilizzatori abilitati ad accedere al servizio di "navigare" all'interno del S.I.T. consortile, senza, peraltro, la possibilità di modificarlo, funzione questa che resta in capo al Consorzio.